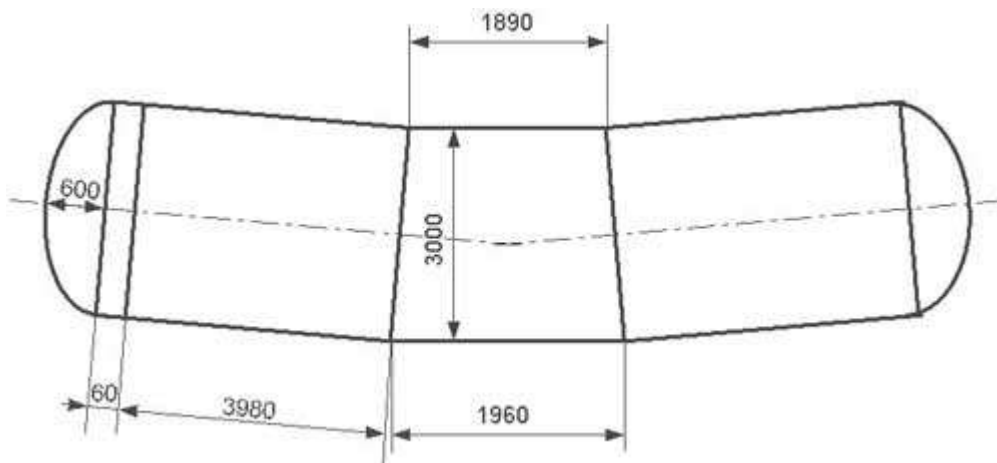


Таблица калибровки цистерны тип 86



См.	дм.куб.	См.	дм.куб.	См.	дм.куб.	См.	дм.куб.	См.	дм.куб.
300	76296	240	65195	180	47625	120	27768	60	10150
299	76245	239	64932	179	47003	119	27448	59	9896.6
298	76181	238	64668	178	46680	118	27129	58	9644.7
297	76107	237	64402	177	46357	117	26810	57	9394.6
296	76026	236	64135	176	46033	116	26492	56	9146.4
295	75936	235	63866	175	45709	115	26174	55	8900.1
294	75840	234	63596	174	45385	114	25857	54	8655.8
293	75738	233	63324	173	45060	113	25541	53	8413.4
292	75630	232	63051	172	44735	112	25225	52	8173.1
291	75516	231	62776	171	44410	111	24910	51	7934.8
290	72396	230	62500	170	44084	110	24595	50	7698.6
289	75272	229	62222	169	43758	109	24281	49	7464.4
288	75143	228	61943	168	43432	108	23968	48	7232.5
287	75009	227	61663	167	43106	107	23656	47	7002.7
286	74870	226	61381	166	42779	106	23344	46	6775.2
285	74728	225	61098	165	42452	105	23033	45	6549.9
284	74581	224	60813	164	42125	104	22723	44	6326.9
283	74430	223	60528	163	41798	103	22414	43	6106.3
282	74275	222	60241	162	41470	102	22106	42	5888.1
281	74116	221	59953	161	41143	101	21798	41	5672.3
280	73954	220	59664	160	40815	100	21491	40	5459
279	73788	219	59373	159	40487	99	21185	39	5248.2
278	73619	218	59081	158	40159	98	20880	38	5040
277	73446	217	58788	157	39831	97	20576	37	4834.5
276	73269	216	58494	156	39503	96	20273	36	4631.6
275	73090	215	58199	155	39174	95	19970	35	4431.4
274	72907	214	57903	154	38846	94	19669	34	4234.1

273	72721	213	57606	153	38518	93	19369	33	4039.6
272	72533	212	57308	152	38189	92	19070	32	3848
271	72341	211	57008	151	37861	91	18771	31	3659.4
270	72146	210	56708	150	37533	90	18474	30	3472.8
269	71949	209	56407	149	37204	89	18178	29	3291.4
268	71748	208	56104	148	36876	88	17883	28	3112.1
267	71546	207	55801	147	36548	87	17589	27	2936
266	71340	206	55497	146	36220	86	17296	26	2763.3
265	71131	205	55192	145	35892	85	17004	25	2594.1
264	70920	204	54886	144	35564	84	16714	24	2428.3
263	70707	203	54579	143	35236	83	16424	23	2266.1
262	70491	202	54272	142	34908	82	16136	22	2107.7
261	70273	201	53963	141	34581	81	15849	21	1953.1
260	70052	200	53654	140	34253	80	15564	20	1802.3
259	69829	199	53344	139	33926	79	15279	19	1655.6
258	69604	198	53033	138	33599	78	14996	18	1513.1
257	69376	197	52722	137	33273	77	14714	17	1375
256	69146	196	52409	136	32946	76	14434	16	1241.3
255	68914	195	52096	135	32620	75	14155	15	1112.3
254	68679	194	51782	134	32294	74	13877	14	988.09
253	68443	193	51468	133	31968	73	13601	13	868.98
252	68205	192	51153	132	31643	72	13326	12	755.16
251	67964	191	50837	131	31318	71	13053	11	646.95
250	67722	190	50521	130	30993	70	12781	10	544.64
249	67478	189	50203	129	30669	69	12511	9	448.63
248	67232	188	49886	128	30345	68	12242	8	259.4
247	66983	187	49568	127	30021	67	11975	7	277.53
246	66733	186	49249	126	29698	66	11709	6	203.85
245	66481	185	48930	125	29375	65	11445	5	139.55
244	66227	184	48610	124	29053	64	11183	4	87.225
243	65971	183	48289	123	28731	63	10922	3	48.39
242	65714	182	47968	122	28410	62	10663	2	21.831
241	65455	181	47647	121	28089	61	10406	1	6.1252