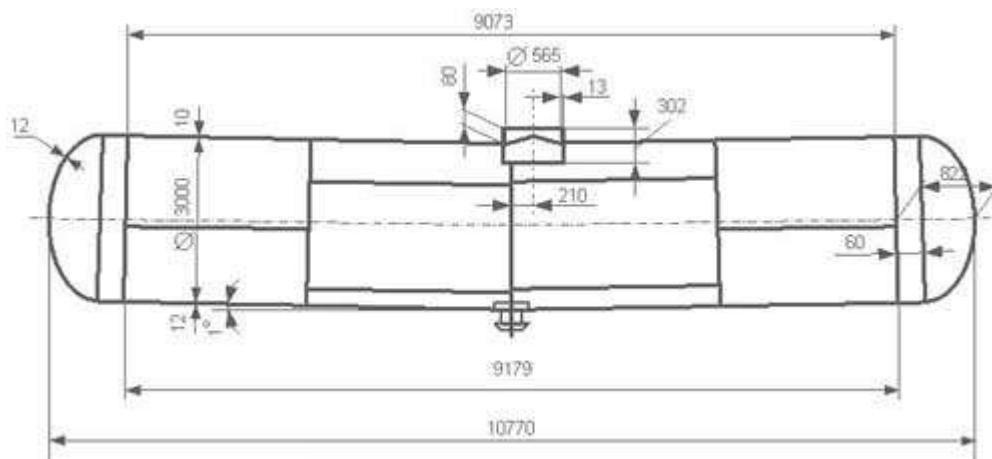


Таблица калибровки цистерны тип 80



См.	дм.куб.	См.	дм.куб.	См.	дм.куб.	См.	дм.куб.	См.	дм.куб.
308	72380	246	62800	184	45442	122	26209	60	9012
307	72375	245	62557	183	45136	121	25904	59	8776
306	72367	244	62313	182	44829	120	25600	58	8542
305	72354	243	62068	181	44522	119	25297	57	8309
304	72337	242	61820	180	44215	118	24994	56	8078
303	72317	241	61571	179	43907	117	24692	55	7850
302	72287	240	61321	178	43599	116	24391	54	7623
301	72251	239	61069	177	43291	115	24090	53	7398
300	72208	238	60815	176	42982	114	23789	52	7176
299	72140	237	60560	175	42673	113	23490	51	6955
298	72064	236	60303	174	42363	112	23191	50	6736
297	71980	235	60045	173	42053	111	22892	49	6520
296	71890	234	59786	172	41743	110	22594	48	6305
295	71793	233	59525	171	41433	109	22298	47	6093
294	71691	232	59262	170	41122	108	22001	46	5883
293	71584	231	58999	169	40811	107	21706	45	5676
292	71472	230	58734	168	40500	106	21411	44	5471
291	71354	229	58467	167	40189	105	21117	43	5268
290	71233	228	58200	166	39877	104	20824	42	5067
289	71106	227	57931	165	39566	103	20532	41	4869
288	70976	226	57661	164	39254	102	20240	40	4674
287	70841	225	57389	163	38942	101	19949	39	4480
286	70703	224	57117	162	38629	100	19660	38	4290
285	70561	223	56843	161	38317	99	19371	37	4102
284	70414	222	56568	160	38005	98	19083	36	3917
283	70265	221	56292	159	37692	97	18796	35	3735
282	70111	220	56015	158	37380	96	18510	34	3555

281	69955	219	55836	157	37067	95	18224	33	3379
280	69795	218	55457	156	36754	94	17940	32	3205
279	69632	217	55176	155	36442	93	17657	31	3034
278	69465	216	54895	154	36129	92	17375	30	2867
277	69296	215	54612	153	35816	91	17094	29	2702
276	69123	214	54329	152	35504	90	16814	28	2541
275	68948	213	54044	151	35191	89	16535	27	2383
274	68769	212	53758	150	34878	88	16257	26	2228
273	68588	211	53472	149	34566	87	15980	25	2077
272	68404	210	53184	148	34253	86	15705	24	1929
271	68217	209	52896	147	33941	85	15430	23	1786
270	68028	208	52607	146	33629	84	15157	22	1645
269	67836	207	52317	145	33317	83	14885	21	1509
268	67642	206	52026	144	33005	82	14614	20	1377
267	67445	205	51734	143	32693	81	14345	19	1249
266	67245	204	51441	142	32381	80	14076	18	1125
265	67043	203	51148	141	32070	79	13809	17	1006
264	66839	202	50854	140	31758	78	13543	16	891
263	66632	201	50558	139	31447	77	13279	15	782
262	66425	200	50263	138	31136	76	13016	14	677
261	66212	199	49966	137	30826	75	12754	13	578
260	65999	198	49669	136	30516	74	12494	12	485
259	65783	197	49371	135	30206	73	12235	11	398
258	65566	196	49072	134	29896	72	11978	10	317
257	65346	195	48773	133	29587	71	11722	9	244
256	65124	194	48473	132	29277	70	11468	8	190
255	64900	193	48173	131	28969	69	11215	7	136
254	64674	192	47871	130	28600	68	10964	6	93
253	64446	191	47570	129	28352	67	10714	5	59
252	64217	190	47267	128	28045	66	10466	4	34.2
251	63985	189	46964	127	27738	65	10219	3	16.9
250	63725	188	46661	126	27431	64	9974	2	6.3
249	63516	187	46357	125	27125	63	9731	1	1.5
248	63279	186	46052	124	26819	62	9490		
247	63040	185	45747	123	26513	61	9250		