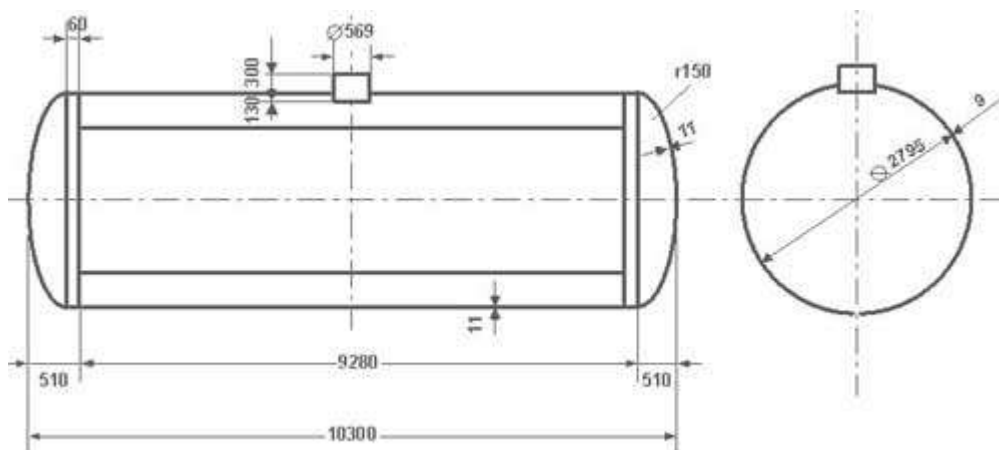


**Таблица калибровки цистерны тип 27**



См.	дм.куб.	См.	дм.куб.	См.	дм.куб.	См.	дм.куб.	См.	дм.куб.
310	61020	248	57245	186	43185	124	26060	62	9925
309	61020	247	57070	185	42925	123	25780	61	9695
308	61015	246	56895	184	42660	122	25505	60	9465
307	61015	245	56715	183	42395	121	25225	59	9240
306	61010	244	56535	182	42130	120	24950	58	9015
305	61010	243	56350	181	41860	119	24670	57	8790
304	61005	242	56165	180	41595	118	24395	56	8570
303	61005	241	55975	179	41325	117	24120	55	8350
302	61000	240	55785	178	41055	116	23840	54	8130
301	61000	239	55595	177	40785	115	23565	53	7915
300	60995	238	55400	176	40515	114	23290	52	7700
299	60995	237	55205	175	40245	113	23015	51	7485
298	60990	236	55005	174	39975	112	22740	50	7275
297	60990	235	54805	173	39705	111	22465	49	7065
296	60985	234	54600	172	39435	110	22190	48	6855
295	60980	233	54395	171	39160	109	21920	47	6650
294	60980	232	54190	170	38890	108	21645	46	6445
293	60975	231	53985	169	38615	107	21370	45	6240
292	60975	230	53775	168	38340	106	21100	44	6035
291	60970	229	53565	167	38065	105	20830	43	5835
290	60970	228	53350	166	37790	104	20560	42	5640
289	60965	227	53135	165	37515	103	20290	41	5445
288	60965	226	52920	164	37235	102	20020	40	5250
287	60960	225	52700	163	36960	101	19750	39	5060
286	60960	224	52480	162	36685	100	19485	38	4870
285	60955	223	52260	161	36410	99	19215	37	4685
284	60955	222	52040	160	36130	98	18945	36	4500

283	60950	221	51815	159	35850	97	18680	35	4315
282	60950	220	51590	158	35575	96	18415	34	4135
281	60945	219	51365	157	35295	95	18150	33	3960
280	60945	218	51135	156	35020	94	17885	32	3785
279	60935	217	50905	155	34740	93	17625	31	3610
278	60905	216	50675	154	34465	92	17360	30	3440
277	60860	215	50440	153	34185	91	17100	29	3270
276	60805	214	50205	152	33905	90	16835	28	3105
275	60740	213	49970	151	33625	89	16575	27	2945
274	60670	212	49735	150	33345	88	16315	26	2785
273	60590	211	49495	149	33065	87	16055	25	2630
272	60505	210	49255	148	32785	86	15800	24	2475
271	60415	209	49015	147	32505	85	15540	23	2325
270	60320	208	48770	146	32225	84	15285	22	2175
269	60220	207	48530	145	31945	83	15030	21	2030
268	60115	206	48285	144	31665	82	14780	20	1890
267	60005	205	48040	143	31385	81	14525	19	1750
266	59890	204	47790	142	31100	80	14270	18	1615
265	59770	203	47545	141	30820	79	14020	17	1485
264	59650	202	47295	140	30540	78	13770	16	1355
263	59525	201	47045	139	30260	77	13525	15	1230
262	59395	200	46795	138	29980	76	13275	14	1110
261	59260	199	46545	137	29700	75	13030	13	995
260	59125	197	46035	136	29420	74	12780	12	885
259	58985	196	45780	135	29140	73	12535	11	775
258	58840	195	45525	134	28860	72	12290	10	675
257	58695	194	45270	133	28580	71	12050	9	575
256	58545	193	45015	132	28300	70	11810	8	480
255	58390	193	46290	131	28020	69	11570	7	395
254	58235	192	44755	130	27740	68	11330	6	315
253	58080	191	44495	129	27460	67	11090	5	240
252	57920	190	44235	128	27180	66	10855	4	170
251	57755	189	43975	127	26900	65	10620	3	110
250	57585	188	43715	126	26620	64	10390	2	60
249	57415	187	43450	125	26340	63	10155	1	20